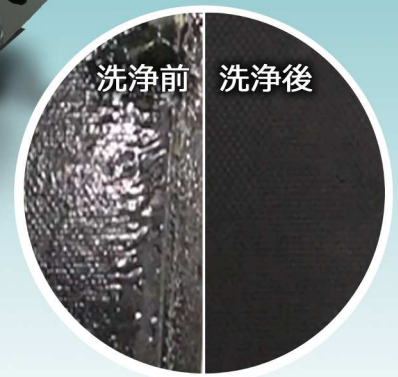


業界初「エア-で働く洗浄機」

エア- 1本でフル稼働（0.5~0.7MPaのエア-使用）。電気は一切使用しません。



圧搾空気稼働型パレット洗浄機 (PAT.P)

ワンエア-ポット AP18

圧搾空気稼働型パレット洗浄機『ワンエアポット AP18』

■用途

本機はDIP用基板搬送パレットに付着したフラックスを専用洗浄液により除去する事を目的としたパレット洗浄機です。

■特長

圧搾空気稼働

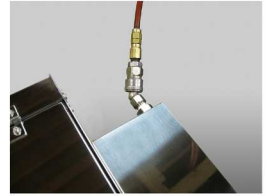
本機は電気を使用せず一般圧搾空気（通常はコンプレッサーによる）で稼働します。その為、電気部品が組み込まれておらず機器のスパーク等による発火の恐れがありません。また、電気特有の電圧及び周波数を気にする事なく海外での使用にも有効です。

二方噴射方式を採用

洗浄室内上部の前後に設置したパイプにある多数の噴出口から大量の洗浄液を広範に降らせる事で洗浄液の「当たり漏れ」を防ぎ、効果的にパレットの汚れを除去する事ができます。

業界初の大流量コントロールタイマー

エアポンプに使用する大流量エアに自圧で働くタイマーを開発。電気を使用しないデメリットを解消しています。



■一般仕様

名称： ワンエアポット

型式： AP18

洗浄対象物： はんだパレット、その他（フラックス汚れ）

洗浄方法： 二方噴射方式によるシャワー洗浄

使用動力： コンプレッサー空気圧（0.5～0.7MPa）

エア供給口型式： エアカプラー（プラグ）20型

循環装置： ポンプ（吐出量5～45 L/min）

空気消費量： 約300L/min（ANR）

タイマー方式： ゼンマイ式

使用洗浄液： 炭化水素系洗浄剤

洗浄液タンク容量： 36 L

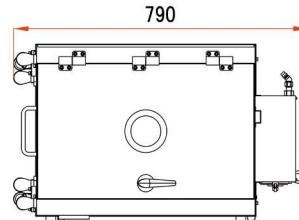
使用温度： 5℃～40℃（ただしコンプレッサーエア温度も同条件）

本体寸法： 790（巾）×465（奥行）×1010（高さ）mm

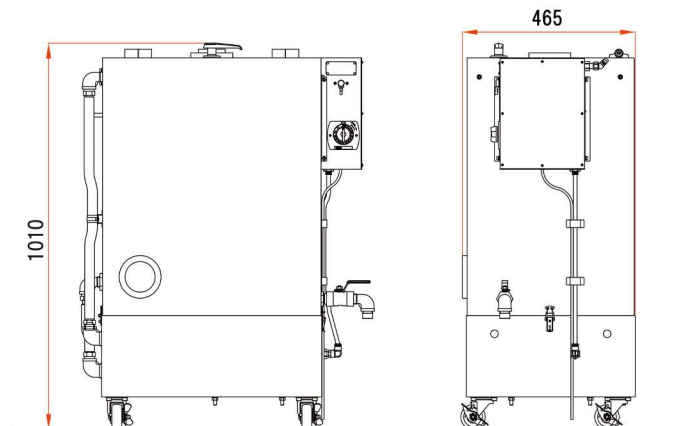
洗浄室内容量： 550（巾）×320（奥行）×400（高さ）mm

入口寸法： 550（巾）×320（奥行）mm

乾燥重量： 約60kg



※単位は mm



■注意

* 本機には洗浄後の乾燥機能はありません。

* 本機専用洗浄液をご使用ください。専用洗浄液以外の使用は破損の原因となります。

（他社製洗浄液使用時の故障による保障は一切受け付けません）

* 本機に接続するエアークプラ（ソケット）は日東工器様20型相当をご使用ください。

■製造元



株式会社 太 伽

〒356-0051 埼玉県ふじみ野市亀久保1609-7

TEL : 049-257-5935 FAX : 049-257-5936

URL : <http://www.taiga.co.jp>

taiga@taiga.co.jp

■販売店

●本カタログに記載の仕様、価格は製品改良のため、予告なく変更することがあります。また、仕様変更などにより、写真や内容が一部製品と異なる場合があります。